

Brasserie du Prince d'Orange



client

restauration nouvelle - brasserie du prince d'orange

subcontracting

hoet & hoet

design logo

annelies van goethem

Brasserie du Prince d'Orange

Brasserie du Prince d'Orange

Avenue du Prince d'Orange 1 Prins van Oranjelaan
Bruxelles 1180 Brussel
T 02/375 23 05 F 02/375 81 34
Ouvert tous les jours de 11 à 23h
Alle dagen open van 11 tot 23u



client
restauration nouvelle - brasserie du prince d'orange

subcontracting
hoet & hoet

design applications
annelies van goethem

BTANICA
TUINAANNEMINGEN bvba



VERLINDEN WOUTER
SLACHTHUISLAAN 32/101 | 2800 MECHELEN
0477/87.10.81 | VERLINDENWOUTER@HOTMAIL.COM
BTW BE 0870-380-703 | RPR MECHELEN
KBC 733-0241431-28

Klant
Straat, nr
Postcode, Gemeente
Tel 01/23.45.67

FACTUUR 01/2005
FACTUURDATUM 01/01/2005

OMSCHRIJVING VAN DE GELEVERDE EN/OF GEPRESTEERDE GOEDEREN EN/OF DIENSTEN		
DATUM	OMSCHRIJVING	BEDRAG
12/01/2005	Plaatsing planten	000,00

TOTAAL BASISBEDRAG EXCL. BTW	000,00
TOTAAL BTW 21%	000,00
TOTAAL BTW 6%	000,00
TOTAAL BEDRAG INCL. BTW	000,00

Geleefte bovenstaand bedrag contant te betalen of over te schrijven op volgend rekeningnummer
KBC 733-0241431-28, op naam van Botanica Tuinaannemingen BVBA, met vermelding van factuurnummer.



VERLINDEN WOUTER
SLACHTHUISLAAN 32/101 | 2800 MECHELEN
TEL 0477/87.10.81 | FAX 015/21.26.48
BOTANICA@SKYNET.BE | BTW BE 0870-380-703

Pacific
CAFÉ HOTEL

Pacific
CAFÉ HOTEL

Pacific
CAFÉ HOTEL

Pacific
CAFÉ HOTEL

Rue Antoine Dansaert 57 | 1000 Bruxelles | Belgique
T +32 (0)2 213 00 80 | F +32 (0)2 213 00 83
info@hotelcafepacific.com | www.hotelcafepacific.com

WITH COMPLIMENTS

WILMAN sprl | 18, place du Châtelain | 1050 Bruxelles | Belgique
T +32 (0)2 534 54 28 | Fax +32 (0)2 534 32 50 | TVA 0464 318 610

Rue Antoine Dansaert 57 | 1000 Bruxelles | Belgique | T +32 (0)2 213 00 80 | F +32 (0)2 213 00 83
info@hotelcafepacific.com | www.hotelcafepacific.com

David Ippersiel
PARTNER

M +32 (0)494 44 40 44
david.ippersiel@hotelcafepacific.com

Rue Antoine Dansaert 57
1000 Bruxelles | Belgique
T +32 (0)2 213 00 80
F +32 (0)2 213 00 83
info@hotelcafepacific.com
www.hotelcafepacific.com

HYPOALLERGENIC



client

omega pharma - uv-sol

subcontracting

bbs-gc

re-design logo

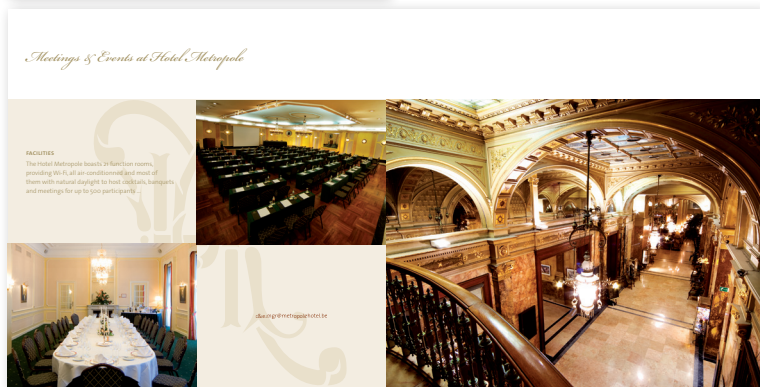
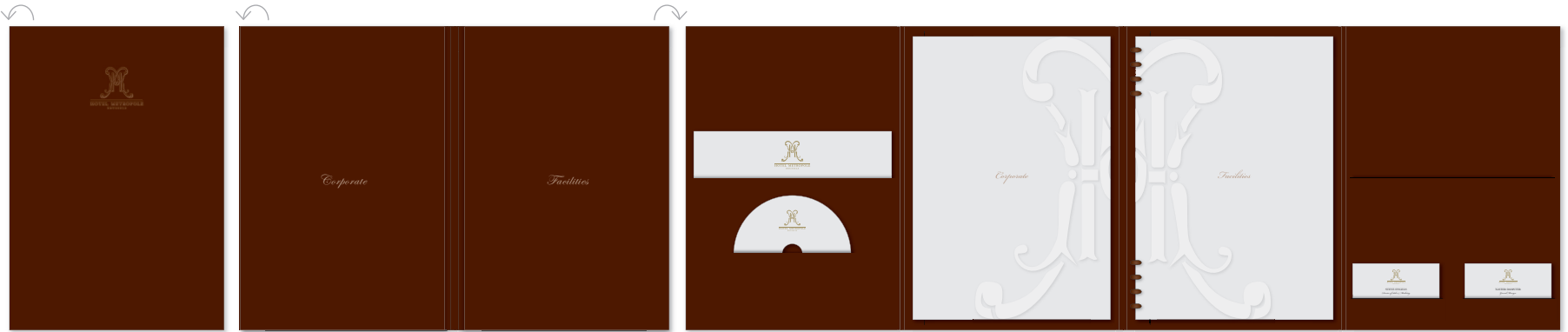
annelies van goethem



client
velo-city 2009

subcontracting
bbs-gc

design logo
annelies van goethem



client
hotel metropole

subcontracting
bbs-gc

concept presentation + design brochures
annelies van goethem



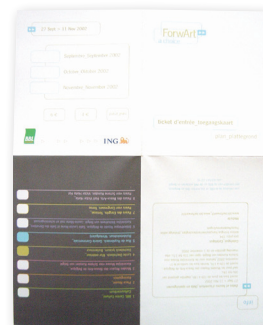
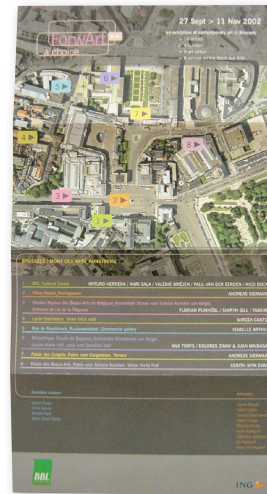
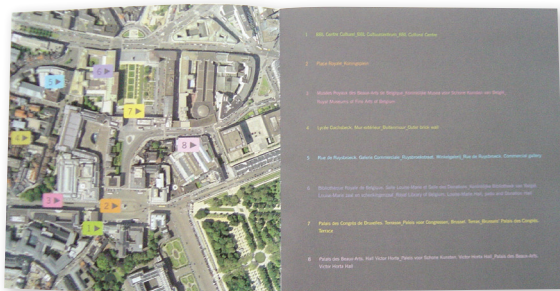
CATALOGUE



ENTRANCE TICKET



FLYER



client
bbl/ing - forwArt

subcontracting
hoet & hoet

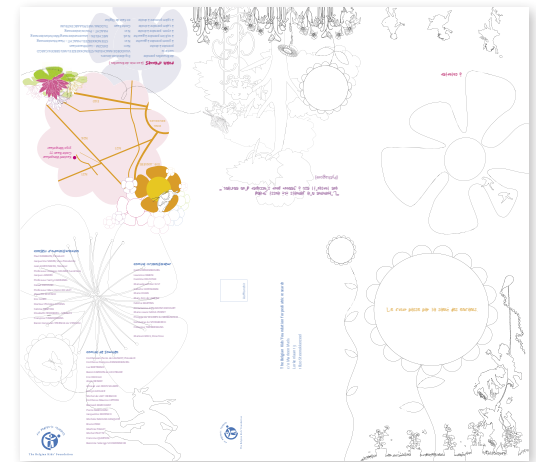
applications
annelies van goethem



POSTER



INVITATION



TICKETS



client
belgian kids' foundation - kids' day

subcontracting
hoet & hoet

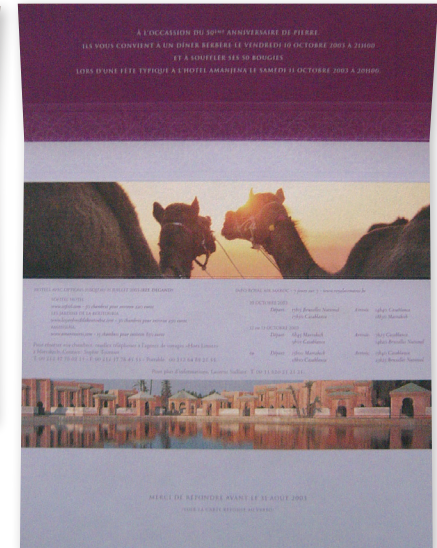
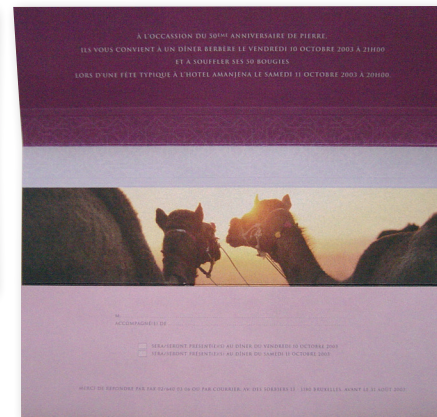
design event
annelies van goethem



client
similia

subcontracting
bbs-gc

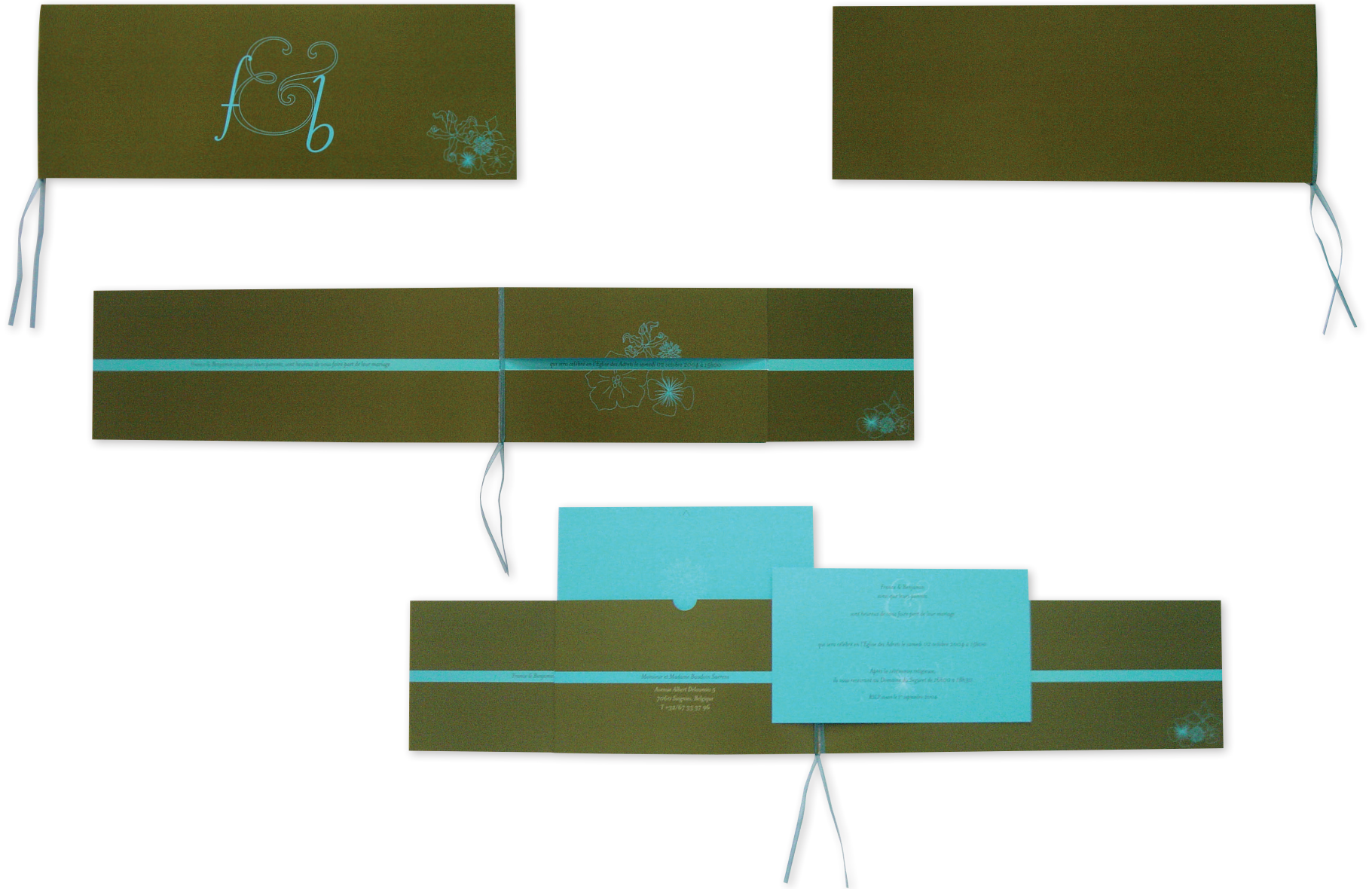
design stand
annelies van goethem



client
degand - invitation marrakech

subcontracting
hoet & hoet

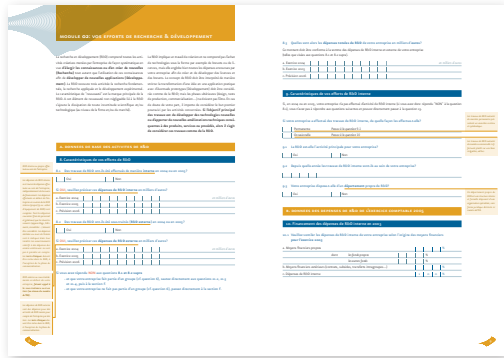
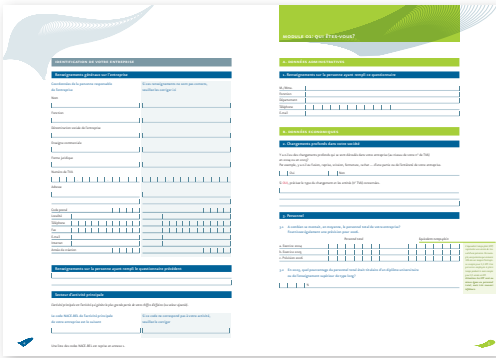
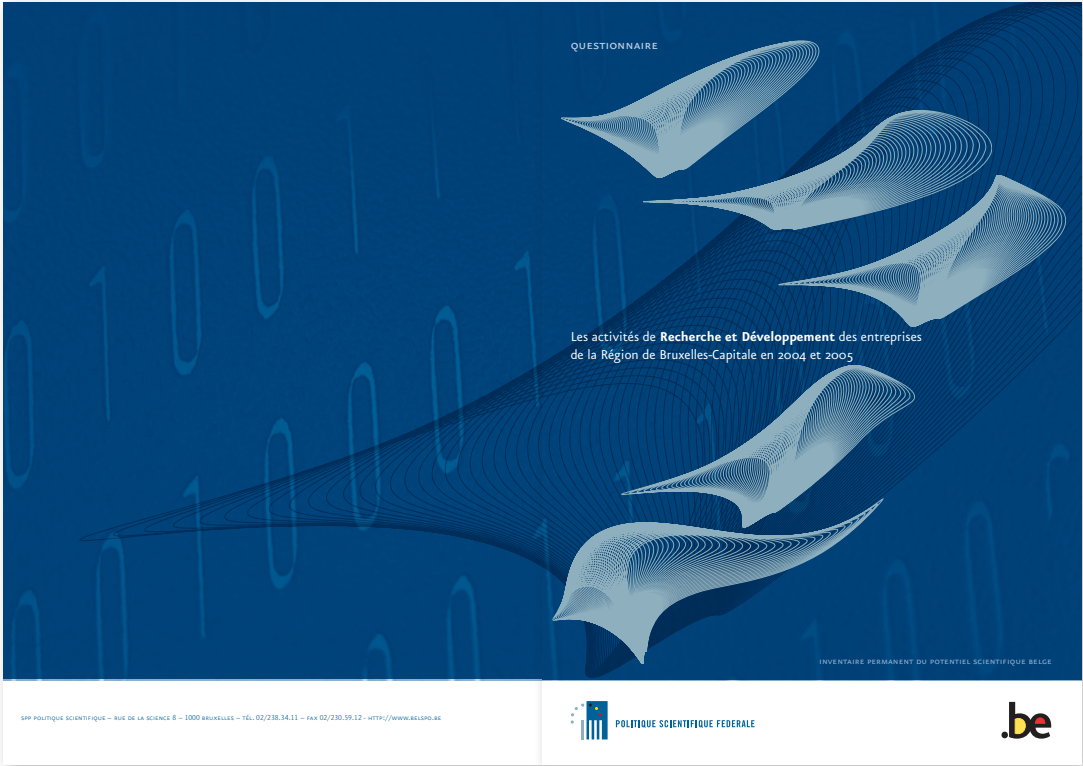
design
annelies van goethem



client
france saerens - wedding invitation

subcontracting
hoet & hoet

design
annelies van goethem



client
politique scientifique fédérale

subcontracting
hoet & hoet

design lay-out
annelies van goethem



client
electrabel - blue notes

subcontracting
hoet & hoet

design lay-out
annelies van goethem



client
electrabel - blue notes - annual review

subcontracting
hoet & hoet

design lay-out
annelies van goethem



Abbott Vascular.
Advancing Vascular Care.
Together.



JANUARY 2012 (VOLUME 1) A QUARTERLY CASE REVIEW

Use of nitinol stents in the SFA
by Dr. Malisz

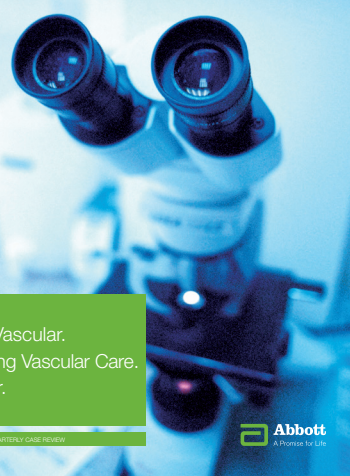


For over 2 decades, balloon angioplasty has been the first treatment option for patients developing symptomatic atherosclerosis or even occlusion of the superficial femoral artery. Although widely used, the endovascular technique can result in immediate failure due to early elastic recoil, residual stenosis or flow-limiting angioplasty-induced dissection. In addition, rest and long-term results are poor owing to the high re-stenosis rate of more than 50%.

Immediate technical failure can be resolved by the placement of a stent and late failures can be retreated by additional angioplasty.

The type of stent implanted in the superficial femoral artery of crucial importance with regard to the patient's rate of late restenosis, both balloon-expandable and self-expanding, have the same high re-stenosis rate as balloon angioplasty. Recently, it has been proven that the placement of a nitinol-covered stent can lead to long stenosis or even occlusions in the superficial femoral artery results in a superior and more durable clinical outcome compared to balloon angioplasty alone. Subsequently, superficial femoral occlusive disease can be treated more effectively by primary nitinol stent placement instead of balloon angioplasty alone, and furthermore, nitinol stent placement can become a real alternative for infrapopliteal bypass surgery, especially in those patients with severe coexisting cardiovascular conditions or in patients without suitable saphenous graft material, on condition that a potential secondary bypass operation should not be precluded by a stent previously placed at the proximal or distal anastomosis of the bypass graft and, of course, that the interventionalist is able to perform a stent procedure with an acceptable complication rate.

Dr. Malisz, UZ Leuven, Interventional Radiologist



Abbott Vascular.
Advancing Vascular Care.
Together.



MAY 2012 (VOLUME 1) A QUARTERLY CASE REVIEW

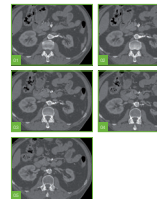
Herculink Elite case study

Dr. M.W. de Haan,
Department of Radiology,
Achtziegen Ziekenhuis Maastricht, Netherlands

Case report

A 63-year-old man was diagnosed with treatment-resistant hypertension and progressive deterioration of renal function. The right kidney showed an obstructed renal column, whereas the left kidney showed dilated calyces with a length of 10.5 cm. CT angiography showed bilateral, severely calcified, occluded lesions of the renal arteries (Fig. 1-5).

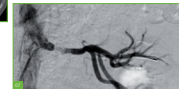
In view of patient's numerous comorbidities (DM type 2, TA, CAD), aorta bifurcations graft and chronic heart failure, open endovascular revascularization was not considered as an option and it was decided to treat the renal artery stenoses percutaneously.



Procedure

Access was through the left common femoral artery. Following puncture, a 7 French Renal Double Curved 3 Vista Elite Tip, Introducer guide (Cordis) was introduced to the level of the renal arteries. On-line renal DSA revealed high-grade renal artery lesions where confirmed (Fig. 6).

Through the introducer guide a 4 French Cordis 2 catheter (Cordis) was advanced over a 0.035 Terumo guide wire into the left renal artery. A guide wire exchange was made for a 0.014 Spartaform guidewire (Medtronic). Following position with a 0.020 mm Vascular balloon (Fig. 7), a 18 mm long RX Herculink Elite stent (phorbol) on a 0.037 mm balloon was introduced. After positioning the stent was deployed over the stenotic lesion (Fig. 8, 9). The same procedure was subsequently repeated on the right side (Fig. 10, 11, 12). Final angiogram demonstrated an excellent position and patency of both stents (Fig. 13).

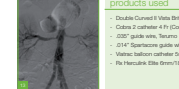


case 3



Discussion

Distal renal artery stenosis is a common manifestation of atherosclerosis. The natural course of renal artery stenosis is characterized by progression causing slowly progressive hypertension and chronic renal failure caused by hyperplasia or ischaemic nephropathy. Stent supported angioplasty has widely replaced simple balloon angioplasty and is currently considered the method for treatment of renal artery stenosis. Stent placement of renal artery stenosis can improve renal artery function and blood pressure, possibly in a broader spectrum of patients than percutaneous transluminal angioplasty. Technical success of renal artery stenting is related to many factors, including guide length of the lesion, accessibility of the renal artery, profile of the endovascular system, and stent performance. Over the last few years low profile systems with sufficient radial force, such as the Herculink Elite system have been introduced. The superior visibility of this new system allows for precise and reliably effortless positioning of the stent even in severely calcified renal artery lesions.



products used

- Double Curved 3 Vista Elite Tip introducer guide 7 Fr (Cordis)
- Cordis 2 catheter 4 Fr (Cordis)
- 0.020 guide wire, Terumo
- 0.014 Spartaform guide wire, Abbott
- 18mm balloon catheter DreyfusDrems, Abbott
- Rx Herculink Elite Drem/18mm, Abbott



client
abbott - clinical observer

subcontracting
abs creative group

design + lay-out
annelies van goethem



TERRE PREMIERE
SOINS PRÉCIEUX ISSUS DE LA NATURE

Notre secret...
La revalorisation des recettes ancestrales
couplée à l'expertise scientifique...

Chez TERRE PREMIERE...

Nous sommes convaincus qu'il est possible d'offrir à tout un chacun des produits cosmétiques 100 % naturels, s'appuyant sur un savoir scientifique de pointe, couplant des patrimoines naturels et notre expertise, contribuant au développement durable et au commerce équitable et en parfaite adéquation avec nos valeurs...

Plusieurs raisons sont à l'origine de notre projet et du choix de ce secteur d'activité. Notre intérêt a été initié suite à la pollution sur les composants chimiques des produits cosmétiques qui a éclaté après la parution de nombreux best-sellers sur le sujet, tel l'ouvrage de Rita SIEGHE « La Vérité sur les Cosmétiques ». Nous avons dès lors décidé de nous intéresser de plus près au secteur des produits de soin et cosmétiques. En effet, les substances chimiques sont soupçonnées d'effets néfastes sur la santé, ce qui incite les consommateurs à développer une méfiance à l'égard de toute composition chimique. Ils sont alors prédisposés et plus enclins à l'utilisation de produits naturels, issus de composants biologiques.

Nous voulons que chaque instant de nos soins naturels, soit un moment de plaisir, de détente, de partage, lors duquel se réalisent nos rêves et nos aspirations, nos traditions, santé et bien-être...

Notre conviction personnelle, couplée à un diagnostic stratégique que nous avons mené sur ce secteur, est que le marché de la cosmétique naturelle représente un secteur porteur. En attendant les publications et avis des différents acteurs qui valident le secteur à 770 millions d'euros de CA annuel, avec une croissance moyenne de 18 % par an (publication du Cabinet BBE parue en 2007). Les analyses sont très optimistes sur l'évolution du marché de la cosmétique naturelle étant donné que les consommateurs sont de plus en plus sensibles aux questions de santé et d'environnement. De plus, le secteur ne pèse à l'heure actuelle que 7,5 % du marché de la beauté. Les potentialités et perspectives de développement sont donc réelles.

Notre observation terrain a conforté notre réflexion. En effet, nous assistons de jour en jour à l'émergence de nouvelles marques de cosmétique naturelle dans les linéaires des magasins de beauté. Elles se sont positionnées sur un marché de niche: la cosmétique naturelle en opposition à la cosmétique chimique, dite traditionnelle.

Notre motivation principale est d'exercer une activité commerciale dans les remises économiques bénéficient à tous les acteurs de la chaîne (producteur, distributeur, ...). La notion de commerce équitable trouve donc toute sa dimension éthique dans notre projet. Les consommateurs s'orientent vers des produits plus écologiques et plus équitables, à savoir, dont les revenus bénéficient à tous les acteurs de la chaîne. Toute notre démarche s'inscrit dans cette philosophie.

Notre connaissance de l'huile d'Argan et des huiles essentielles nous ont non seulement motivés à faire connaître au grand public les vertus surprenantes et les différents types d'usage de ces ingrédients issus de l'agriculture biologique, mais aussi à les commercialiser sous forme de produits cosmétiques 100 % naturels.

Nous déployons, à chacun de nos niveaux d'intervention, notre capacité d'innovation, l'expertise de nos chercheurs ainsi que la diversité des origines de nos matières premières, afin d'offrir des solutions de bien-être naturelles et répondant aux exigences beauté contemporaines...

CRÈME RÉPARATRICE

50 ml



Soins réparateur 100 % naturel, à base d'ingrédients Bio à base des huiles végétales d'Argan, de noix d'Abricot et d'Avocat, ainsi que des Huiles Essentielles de Lavande et de Camomille. Cette crème regroupe de précieux actifs qui assurent la cicatrisation et la régénération rapides de la peau. La crème réparatrice TERRE PREMIERE protège contre les agressions extérieures, nourrit et hydrate l'épiderme tout en accélérant le renouvellement des cellules cutanées. C'est une crème soyeuse, apaisante et protectrice convenant à tous types de peaux, particulièrement les plus fragiles. À appliquer plusieurs fois par jour jusqu'à régénération complète de l'épiderme.

Propriétés Suite aux agressions occasionnées par le froid et les rayonnements solaires, la peau est irritée et la couche cellulaire superficielle du tissu cutané est fragilisée. La crème réparatrice regroupe des principes actifs qui assurent l'époussetage, la cicatrisation et la régénération: La cicatrisation est assurée par la Lavande, l'apaisement est assuré par la camomille, la régénération est assurée par l'huile d'avocat qui rétablit l'équilibre cutané. La présence de l'huile d'argan et l'huile de noix d'abricot apportent hydratation, nutrition et protection. Elle a la particularité d'agir vraiment en profondeur dans l'épiderme.

Liste des ingrédients INCI Aqua, Argania spinosa kernel oil, Sodium acrylate / Acryloyl dimethyl tartrate copolymer / Polybutene / Caprylyl capryl glucoside, Prunus americana kernel oil, Persea gratissima kernel oil, Lantana hybrid oil, Dihydroxyacetone acid / Benzyl alcohol, Lantana hybrid apnea herb oil, Anethum nobilis flower oil, Ormenis mixta flower oil, Tanacetum annuum.

Composition

NOM COMMUN FRANÇAIS / ANGLAIS	NOMBRE DE PRODUITS	PROVENANCE	TYPE DE
ARGAN	HUILE VÉGÉTALE	MAROC	BO
HUILE D'AVOCAT	HUILE VÉGÉTALE	MEXIQUE	BO
LAVANDE	HUILE ESSENTIELLE	FRANCE	BO
HUILE NOYAU D'ABRICOT	HUILE VÉGÉTALE	ATRIQUE DU NORD	BO
LAVANDE ASPIC	HUILE ESSENTIELLE	ESPAGNE	BO
CAMOMILLE NOBLE	HUILE ESSENTIELLE	FRANCE	BO
CAMOMILLE SAUVAGE	HUILE ESSENTIELLE	MAROC	BO
CAMOMILLE BLEUE	HUILE ESSENTIELLE	MAROC	BO

FICHES TECHNIQUES « INGREDIENTS »

CAMOMILLE BLEUE

Pays d'origine : Maroc	Propriétés : - Anti-inflammatoire, antiphotogénique
Nom botanique : Tanacetum annuum	- Antibiotique
Autres dénominations : Camomille bleue, Camomille du Maroc, Tannee bleue	- Antispasmodique
Organe distillé : Fleurs	- Antalgique
Procédé d'obtention : Distillation par entraînement à la vapeur d'eau	Indications : - Inflammation de la peau (dermites irritative et allergique), démangeaisons (prurit allergique), onguent (rythme)
Culture : Sauvage, biologique, certifiée BIO par Ecocert	- Coupure, lèvre tuberculoid
Qualité : 100 % pure et naturelle	Précaution : Eviter pendant les trois premiers mois de grossesse.
Propriétés Organoléptiques : Aspect: liquide limpide, blanc et mobile	
Couleur: Bleu indigo	Odeur: pommeau, fleurie et fruitée

CAMOMILLE NOBLE

Pays d'origine : France	Propriétés : - Antalgique et pré-anesthésique (calme et endort la douleur)
Nom botanique : Anethum nobilis	- Anti-inflammatoire
Autres dénominations : Chamomille noble, Camomille noble	- Carminatif, cholagogue
Organe distillé : Fleurs	- Antispasmodique (calme les démangeaisons), antiallergique
Procédé d'obtention : Distillation complète par entraînement à la vapeur d'eau	Indications : - Préparation à une intervention chirurgicale
Culture : Biologique, certifiée BIO par Ecocert	- Affections dermatologiques prurigineuses et/ou allergiques: eczéma, proriasis, acné, dermatite
Qualité : 100 % pure et naturelle	- Coupure, peau sensible enflammée, feu de rasoir
Propriétés Organoléptiques : Aspect: liquide mobile, limpide	Précaution : Eviter pendant les trois premiers mois de grossesse.
Couleur: Jaune pâle	Odeur: douce, fruitée et agréable

CAMOMILLE SAUVAGE

Pays d'origine : Maroc	Propriétés : - Anti-inflammatoire
Nom botanique : Ormenis mixta flower oil	- Apaisement pour les peaux sensibles et inflammées
Organe distillé : Fleurs	- Antispasmodique
Procédé d'obtention : Distillation complète par entraînement à la vapeur d'eau	Indications : - Inflammation de la peau (dermites irritative et allergique)
Culture : Sauvage, biologique, certifiée BIO par Ecocert	- Démangeaisons (prurit allergique)
Qualité : 100 % pure et naturelle	- Roséur (rythme)
Propriétés Organoléptiques : Aspect: liquide limpide, blanc et mobile	Précaution : Eviter pendant les trois premiers mois de grossesse.
Couleur: Bleu indigo	Odeur: pommeau, fleurie et fruitée

client
terre première

subcontracting
bbs-gc

design brochure
annelies van goethem



client
materne - fruithie

subcontracting
hoet & hoet

design layout packaging
annelies van goethem



client
pierre fabre - galénic

subcontracting
bbs-gc

design packaging
annelies van goethem



client
omega pharma - uv-sol

subcontracting
bbs-gc

design packaging
annelies van goethem



client
pierre fabre - avène

subcontracting
bbs-gc

design display
annelies van goethem



client
pierre fabre - klorane papyrus

subcontracting
bbs-gc

design display
annelies van goethem



client
omega pharma - uv-sol

subcontracting
bbs-gc

design display
annelies van goethem



client
 omega pharma - eau précieuse

subcontracting
 bbs-gc

design display
 annelies van goethem



client
omega pharma - bodysol

subcontracting
bbs-gc

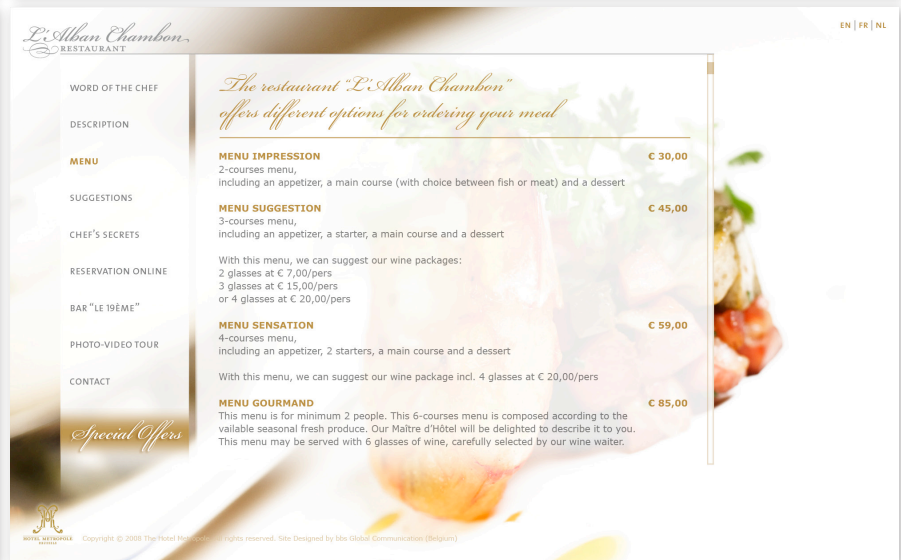
design display
annelies van goethem



client
omega pharma - imedeem

subcontracting
bbs-gc

design display
annelies van goethem



client
hotel metropole - alban chambon

subcontracting
bbs-gc

design website
annelies van goethem

Une communication qui vit pour des clients vivants.

Chez bbs Global Communication, on aime ce qui inspire. La pub et ses challenges, les séries tv, les sorties qu'on regrette le lendemain, le sport, le sexe, les brainstorms de fin de journée, les prises de têtes de grand matin, les jeux vidéo. Chez nous, on écoute du rock qui fait valser, on pratique la méditation avec du café, on vénère le graphisme réfléchi qui ose ce que les autres n'osent, on adore la gamme pantone métallique ... Bref, on adore la pub qui vit, simplement parce que c'est nous.

Bienvenue chez bbs Global Communication, *êtes-vous prêts?*

we start where others stop | **fr**
 how we start | **nl**
 what we start | **en**
 where we start |
 we play where others stay |

Music by The Von Dürden Party Project

bbs.

Là où d'autres s'arrêtent, on commence notre boulot.
 Celui de chercher des idées, des tonnes d'idées, mais surtout la bonne. Celle qui tue. Celle qui marque, qui rapporte, et qui rend fier.

Là où d'autres s'arrêtent à une seule créa, on développe.
 On imagine un concept qui mobilise en totale cohérence avec la stratégie. On crée les outils de communication en rapport avec les objectifs. Puis on impose toute la puissance de la marque en la rendant différents, remarquable.

Là où d'autres s'arrêtent à compter, on multiplie.
 On développe le positionnement, on cumule les actions, on fidélise et surtout on ne lâche pas le consommateur. Puis on mesure l'impact et on recommence. Encore et encore.

we start where others stop | **fr**
 how we start | **nl**
 what we start | **en**
 where we start |
 we play where others stay |

Music by The Von Dürden Party Project

bbs.

we start where others stop | **fr**
 how we start | **nl**
 what we start | **en**
 advertising corporate
 animation & movie
 web
 event & promotion
 shooting
 where we start |
 we play where others stay |

SONY
 TERRE PREMIÈRE
 IMEDEEN
 GALÉNIC
 Bodysol
 Klorane
 L'Oréal
 Senokot
 INNOXA
 Tailors at Work
 FLUXYS
 T. LeClerc
 EAU THERMALE Avene
 ELMEDECA

Music by The Von Dürden Party Project

bbs.

Smash the fly
 click here to start

we start where others stop | **fr**
 how we start | **nl**
 what we start | **en**
 where we start |
 we play where others stay |

remaining time
 00:00:00

your score :
 0

Music by The Von Dürden Party Project

client
 bbs-gc

subcontracting
 bbs-gc

design website
 annelies van goethem

TERRE PREMIERE

SOINS PRÉCIEUX ISSUS DE LA NATURE



design by bbs-gc

L'huile d'Argan: un secret de beauté naturelle

Reconnaissance mondiale

Mondialement reconnue par les plus grands laboratoires pharmaceutiques et parapharmaceutiques, l'huile d'Argan ne cesse de démontrer ses bienfaits pour le corps et la peau. Nous ne pouvions dès lors pas faire sans la sélectionner, comme matière première principale de notre gamme de produits cosmétiques naturels TERRE PREMIERE.

Fabrication

Provenant de l'arganier (argania spinosa), un arbre qui ne pousse que dans la partie sud-ouest du Maroc, cette huile précieuse est utilisée par les femmes berbères depuis des siècles pour ses nombreuses vertus, tant cosmétiques que diététiques. Les fruits de l'arganier plus gros et plus ronds que ceux de l'olivier contiennent une noix très dure qui renferme jusqu'à trois amandons à partir desquels sera extraite l'huile d'Argan. Ces fruits sont récoltés par battage à la perche puis séchés au soleil.

L'extraction de l'huile d'Argan cosmétique se déroule en 4 étapes:

1 Dépulpage des fruits

Le dépulpage se fait mécaniquement à l'aide d'une dépulpeuse, il nécessite la présence d'une seule opératrice pour le contrôle de la machine. Son travail consiste à séparer de la pulpe de la noix puis à trier la noix de la pulpe.

2 Nettoyage, concassage, triage

C'est l'étape qui est encore très pénible et qui demande un talent particulier de la part des ouvrières. Elle consiste à concasser les noix afin de récupérer les amandons.

3 Presse, extraction et décantation

Introduction | L'huile d'Argan | Produits | Points de vente | Online shop | News | Nos partenaires | Contact

design by bbs-gc

CREME DE JOUR

10 ml



Crème de jour 100% naturelle, à base d'ingrédients Bio
A l'huile d'argan et aux huiles essentielles de Bois de Rose et Ylang Ylang.

Propriétés

- Hydratante par excellence
- Nourrit, régénère, restructure la peau
- Permet de lutter efficacement contre la déshydratation de la peau et les agressions extérieures

Indications

Elle convient à tous types de peaux, fatiguées, sensibles et les très irritées.

Application

A appliquer vivement matin et soir sur le visage et le cou.



Introduction | L'huile d'Argan | Produits | Points de vente | Online shop | News | Nos partenaires | Contact

design by bbs-gc

TERRE PREMIERE DOLORE MAGNA AD DOLOBOR

26/07/2009

Cilla feum ent volor

La alit alis nullipat ulla frugit frugit velimodigna ad modit inim quametue dipit wis acidiis modiam, seqip elit, consequam doloret, sit eugeraressim nonst mincip qui te magna augiti praecis alit loie magna consequat utarinci te facipsum zzeiue vel illa con ur wis dolummy non henibh et nullamcor sequatu msandit ullamco nulputp ationequis niam, commodolore tie doluprat ulla, quis nos nummy num alisl ut iustede tio dolenscipit pratetue deliquisi blandie rat luprat: Ut lum dolorem dolorti onsecte dolum nim dignim iustato consed elit augiam ero od enim do consequis nullamcon vendier susto et alit utpatet.

Liqui blaoretum ver irillan utpat erat augiamconum zzriureet nim autpateng essequi smolore tie tem exam dolore quisi.

Sequis nullamcon vendier susto

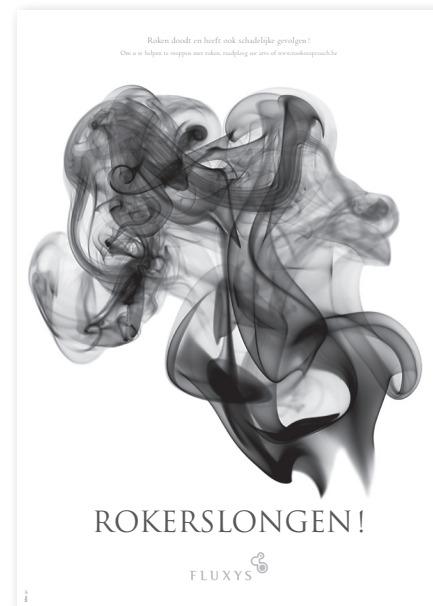
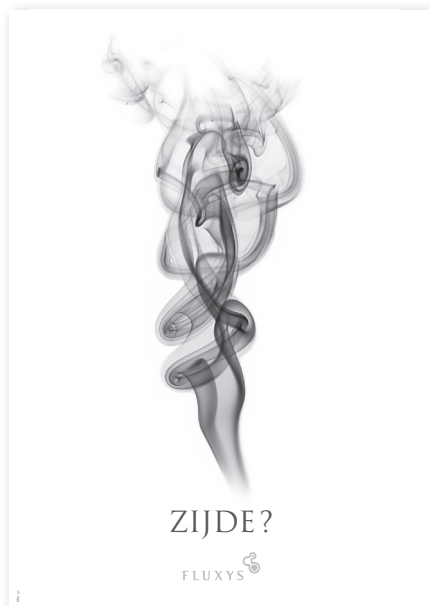
Cilla feum ent volor si ex et, coreostisi eugie faci tio odit am dio od mod eriuereet nim vulla feu facummy nulla feu facit et ancommy nim velisit il ut adione facidunt eroeto corero ea conse doloborem dolesti scipit amcon henim juscil ea con ent illut veeicillam non esto commolute eu facumis andiam quat lutem vent aliscilisl ut velisei liquatue magna faci ratum dolorei neidiis sequatit tem velismoloe sumsandit accum num veliqui puustis adigna con eius.

Dilut utpatet luprat, qui te dolorem venim am, consenscip et lummodolent dolendient loie sit nit aut in ulla conunsan ex etum delenis dit adit wis nim dunt loetin voluptat loetio deli.



Introduction | L'huile d'Argan | Produits | Points de vente | Online shop | News | Nos partenaires | Contact

design by bbs-gc



client
fluxys - anti-tabakscampagne (intern)

subcontracting
bbs-gc

concept + design
annelies van goethem



MIA
proposal_b

client
coke light

subcontracting
amphion / bananas

design mia
annelies van goethem



Setting Sampling



client
fanta world

subcontracting
amphion / bananas

design stand
annelies van goethem

Setting MIA SAMPLER



FRONT



BACK



RIGHT



LEFT

client
fanta world

subcontracting
amphion / bananas

design mia
annelies van goethem



client
fanta zero

subcontracting
amphion / bananas

design stand
annelies van goethem



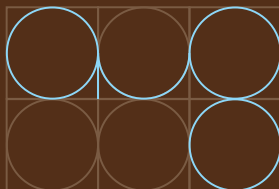
FANTA KING OF THE PARK



client
fanta orange

subcontracting
amphion / bananas

design stand
annelies van goethem



annelies van goethem
graphic design

klein vuurgatstraat 8 | 1560 hoeilaart

annelies@avgdesign.be
T 0479/979.100

btw BE 0744-345-732